



autour d'Argentat

CORRÈZE

n°10

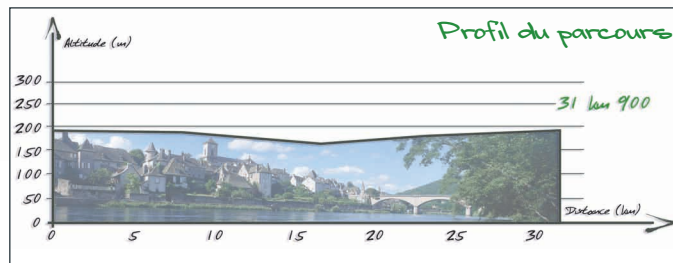
"La Vallée de la Dordogne"



Point de départ
Place Gambetta
19400 ARGENTAT

Longueur du
circuit
31km900

Durée moyenne
du parcours
2h45



Office de tourisme le plus proche
ARGENTAT - Place Da Maïa (05 55 28 16 05)

VALLEE DE LA DORDOGNE
Classée "Grand site National"

Attention, circulation plus soutenue en été !

CURIOSITÉS

● Argentat :

- Vieille ville et les quais
- Pont de Basteyroux

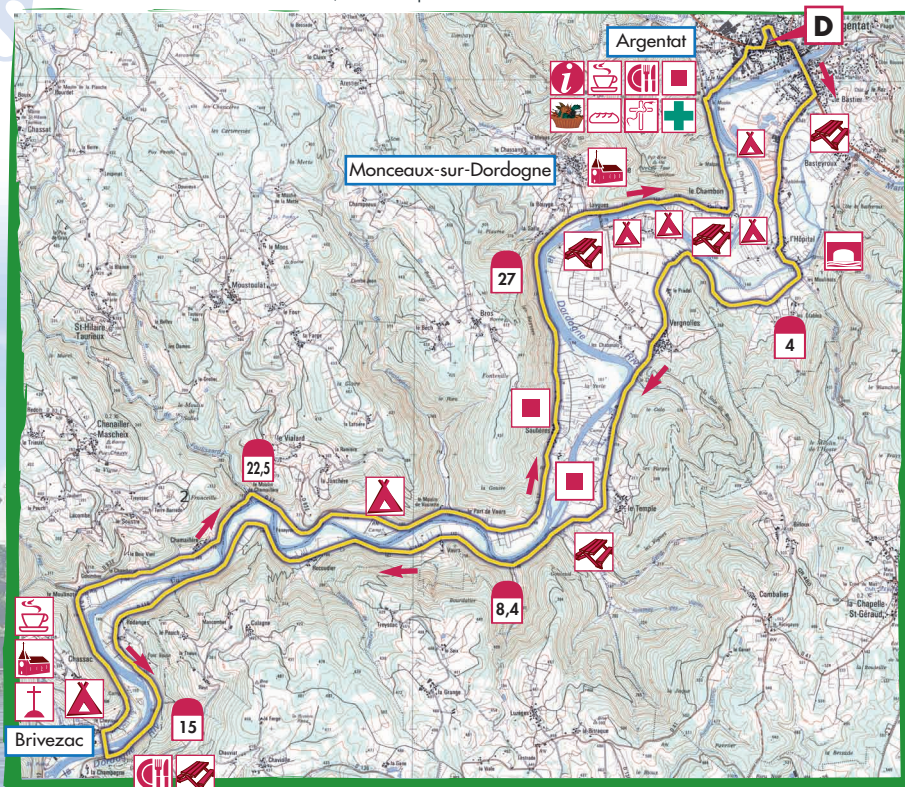
● Brivezac :

- Eglise XIIè s., Portail XIè s.
- (le plus ancien du Limousin)

Croix

● Monceaux-sur-Dordogne :

- Eglise XIIIè s.
- Vitrine archéologique en saison



Au loin, le Pont de Brivezac

Photo : CDT Corrèze

Photo : CDT Corrèze

Extrait de cartes n°2235 O-© IGN-Paris 2004-Autorisation n°200404